

РЕСПУБЛИКА АДЫГЕЯ  
ТАХТАМУКАЙСКИЙ РАЙОН  
АДМИНИСТРАЦИЯ  
МУНИЦИПАЛЬНОГО ОБРАЗОВАНИЯ  
«ЭНЕМСКОЕ ГОРОДСКОЕ  
ПОСЕЛЕНИЕ»

385132, пгт. Энем, ул. Чкалова, 13  
тел.: (87771) 44-2-71, факс (87771) 42-5-10  
e-mail: admin\_mo\_egp@mail.ru



АДЫГЭ РЕСПУБЛИК  
ТЭХЪУТЭМЫКЪОЕ РАЙОН  
МУНИЦИПАЛЬНЭ ЗЭХЭТ  
«ИНЭМ КЪЭЛЭ ТЫСЫПЭ»  
ИАДМИНИСТРАЦИЙ

385132, къ. Инэм, ур. Чкаловым  
ыщIэкIэ щытыр, 13  
тел.: (87771) 44-2-71, факс (87771) 42-5-10  
e-mail: admin\_mo\_egp@mail.ru

## РАСПОРЯЖЕНИЕ

«07» 07 2021г. № 327  
пгт.Энем

Об утверждении схемы расположения  
границ земельного участка и  
резервировании земельного участка  
для муниципальных нужд

В соответствии с п. 1 ст. 11, ст. 25, ст.70.1 Земельного кодекса Российской Федерации, на основании Правил землепользования и застройки муниципального образования «Энемское городское поселение»,

1. Утвердить схему расположения границ земельного участка на кадастровом плане территории общей площадью 313 кв.м. с видом разрешенного использования – «Коммунальное обслуживание» (3.1). Участок расположен по адресу: Республика Адыгея, Тахтамукайский район, пгт. Энем, ул. Октябрьская, 5/2 в кадастровом квартале 01:05:0100026 в территориальной зоне ОД-2 Зона общественного центра местного значения.

2. Зарезервировать для муниципальных нужд муниципального образования «Энемское городское поселение» земельный участок площадью 313 кв.м, расположенный в пределах кадастрового квартала 01:05:0100026 по адресу: Республика Адыгея, Тахтамукайский район, пгт. Энем, ул.Октябрьская, 5/2 для размещения объекта коммунальной инфраструктуры сроком на три года согласно схеме резервируемого земельного участка.

3. Отделу земельно-имущественных отношений провести работы по постановке участка на государственный кадастровый учет.

4. Установить:

1) место ознакомления заинтересованных лиц со схемой резервируемого земельного участка: здание администрации муниципального образования «Энемское городское поселение», расположенное по адресу: Республика Адыгея, Тахтамукайский район, пгт. Энем, ул. Чкалова, 13, кабинет № 4;

2) время ознакомления со схемой резервируемого земельного участка с 10 часов 00 минут до 11 часов 30 минут и с 14 часов 00 минут до 15 часов

30 минут по рабочим дням, начиная со дня, следующего за днем официального опубликования настоящего распоряжения.

5. Установить запрет на предоставление гражданам и юридическим лицам указанного земельного участка.

6. Контроль за исполнением настоящего распоряжения возложить на заместителя главы администрации А.Д. Сихаджок.

7. Настоящее распоряжение подлежит опубликованию и размещению на сайте администрации муниципального образования «Энемское городское поселение» в информационно-телекоммуникационной сети Интернет.

Глава муниципального образования  
«Энемское городское поселение»



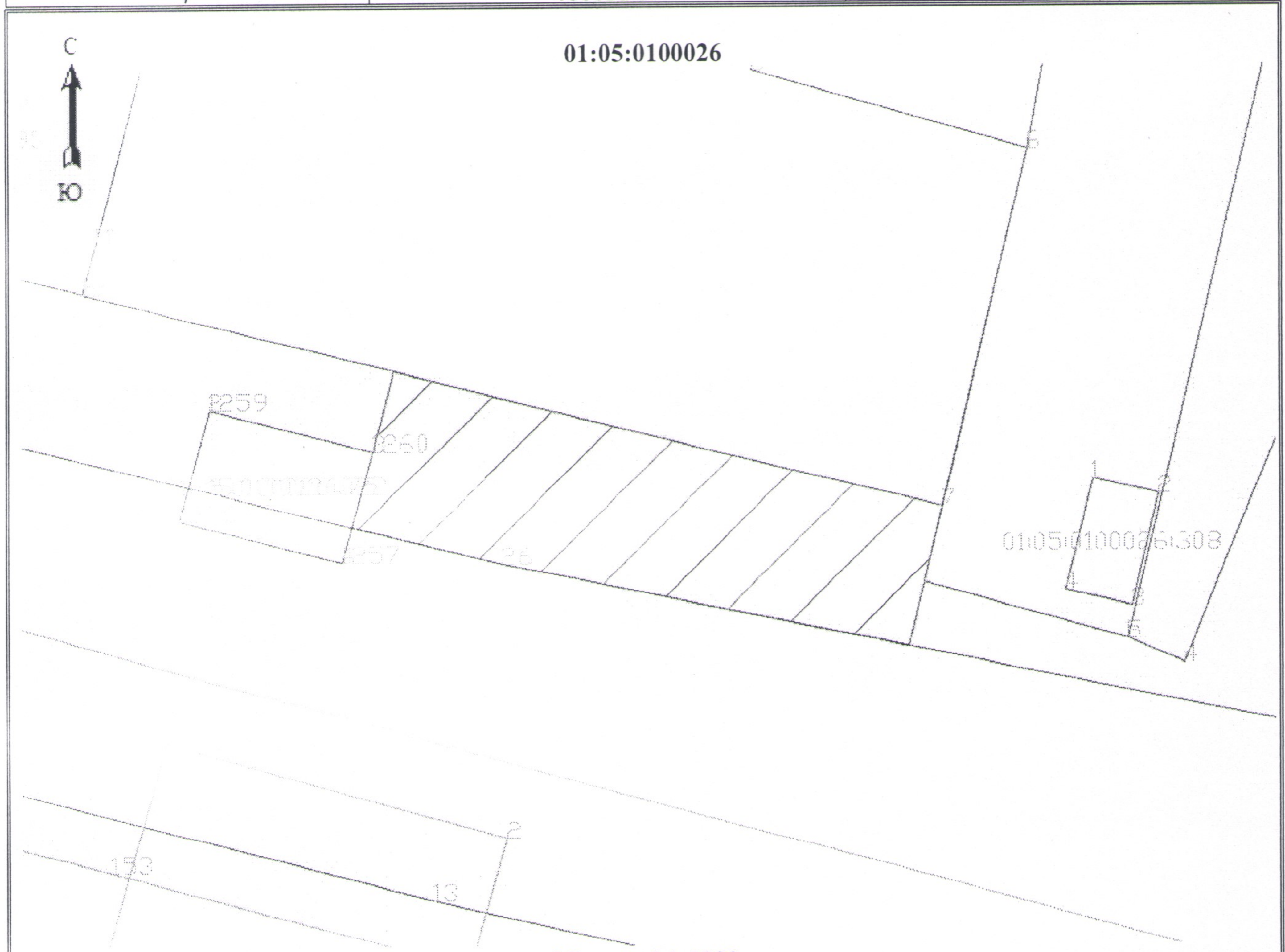
Х.Н. Хотко

Утверждена

(наименование документа об утверждении, включая наименования органов государственной власти или органов местного самоуправления, принявших решение об утверждении схемы или подписавших соглашение о перераспределении земельных участков) от 07.07.2021 года № 327-п

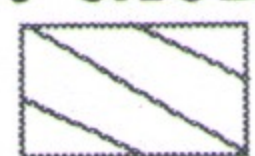
**Схема расположения земельного участка или земельных участков на кадастровом плане территории**

Условный номер земельного участка: ЗУ1			
Площадь земельного участка 313 м <sup>2</sup>			
Обозначение характерных точек границ	Координаты, м		
	X	Y	
1	2	3	
1	466623.86	1373552.95	
2	466628.47	1373554.20	
3	466633.21	1373555.49	
4	466624.99	1373588.01	
5	466620.43	1373586.93	
6	466616.65	1373586.03	
7	466621.59	1373561.87	



Система координат: МСК-23 зона 1 Краснодарский край

**Условные обозначения:**



Граница земельного участка



Характерная точка границы земельного участка

1

Номер характерной точки границы земельного участка, полученная при проведении кадастровых работ